

Un muro de corbatas¹ ante la mujer directiva

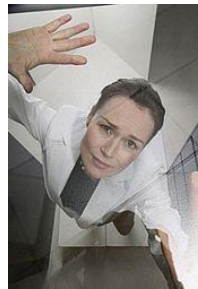
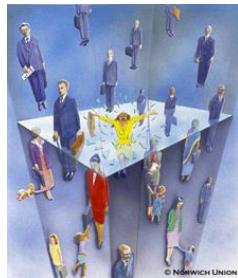
El País.com - 11/04/2012 - María R. Sahuquillo

Ni protocolos de igualdad ni códigos de buenas prácticas. Nada ha funcionado. En el tejido² empresarial español -y europeo- el poder está aún ligado a la corbata. Perviven aquellas trabas³ que frenan la promoción de las mujeres. Una cultura empresarial anclada⁴ a roles patriarcales y masculinos, actitudes discriminatorias,
5 persiste un lacerante sexismo, particularmente en los niveles más altos. Y el penoso panorama español se repite en la mayoría de los países de la UE.



Hay muchas causas -tangibles e intangibles- para explicar la situación asimétrica que perpetúan las empresas europeas; casi todas se integran en la idea de techo de cristal⁵. El concepto está algo manido⁶, pero no por estudiado se ha conseguido derribar⁷. Sigue siendo casi tan sólido como siempre. Y más allá, las mujeres que han
10 logrado astillarlo⁸ y alzarse se siguen topando con otros techos. Algunos erigidos por ellas mismas -lo que se ha llamado techo de cemento⁹, autoimpuesto por las elecciones personales- y otros por parte de la estructura empresarial: escasa flexibilidad, horarios complicados, reuniones tardías, viajes, fomento de la presencia en la oficina más que el trabajo por objetivos...

Gobiernos, instituciones y expertos coinciden en la necesidad de equilibrar las cúpulas del sector privado. Su
15 presencia testimonial¹⁰ no solo implica una clara discriminación. También es una mala estrategia empresarial: ignora un segmento con gran potencial y fomenta que se tomen las decisiones solo desde el punto de vista masculino. Las empresas con suficiente masa crítica de mujeres tienen una mejor perspectiva. Según los expertos, las empresas con más mujeres tienen mejores resultados económicos: aquellas que tienen entre un 19% y un 44% de mujeres reciben un 26% más de retorno del capital invertido que las que no tienen ninguna mujer, según
20 un informe de la consultora McKinsey. Rasgos como anticipar consecuencias de las decisiones, la preocupación por los detalles, la flexibilidad, la capacidad de trabajar en equipo, la empatía... Es el liderazgo femenino del que tanto se habla actualmente, una forma de humanizar las decisiones.



¹ Una corbata: *une cravate*

² El tejido: *le tissu (prop. & fig.)*

³ Una traba = un obstáculo

⁴ Anclar: *ancrer (prop. & fig.)*

⁵ El techo de cristal: *le plafond de verre*

⁶ Manido: *rebatu*

⁷ Derribar = destruir

⁸ Astillar = romper

⁹ El cemento: *le ciment*

¹⁰ Testimonial: *négligeable, anecdotique*

CE

1. Destaca la temática central del artículo y explica el título.
2. ¿Cómo se explica la escasa integración de la mujer en los altos cargos según la periodista?

EO

3. ¿Cómo interpretas las metáforas de “techo de cristal” L.8 y “techo de cemento” L.12?

CE

4. ¿La discriminación solo perjudica a las mujeres?
5. ¿Qué es el liderazgo femenino?

Aprende de memoria el vocabulario subrayado.

Repasa cifras y porcentajes.

Repasa la conjugación de los verbos REPETIR-i, SEGUIR-i, TENER.